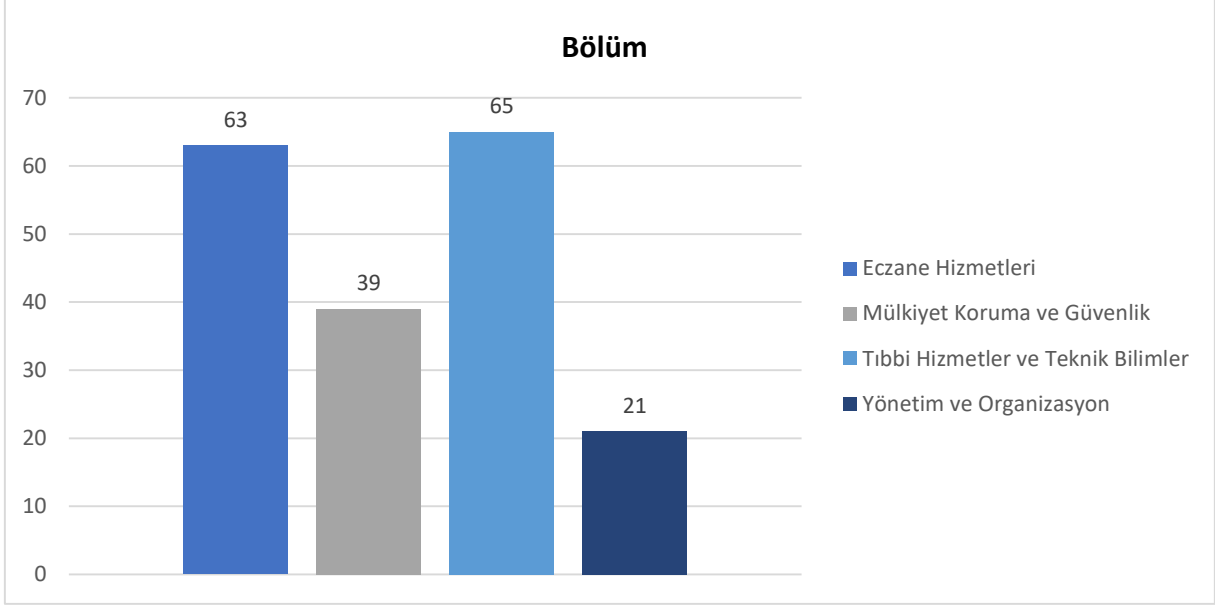


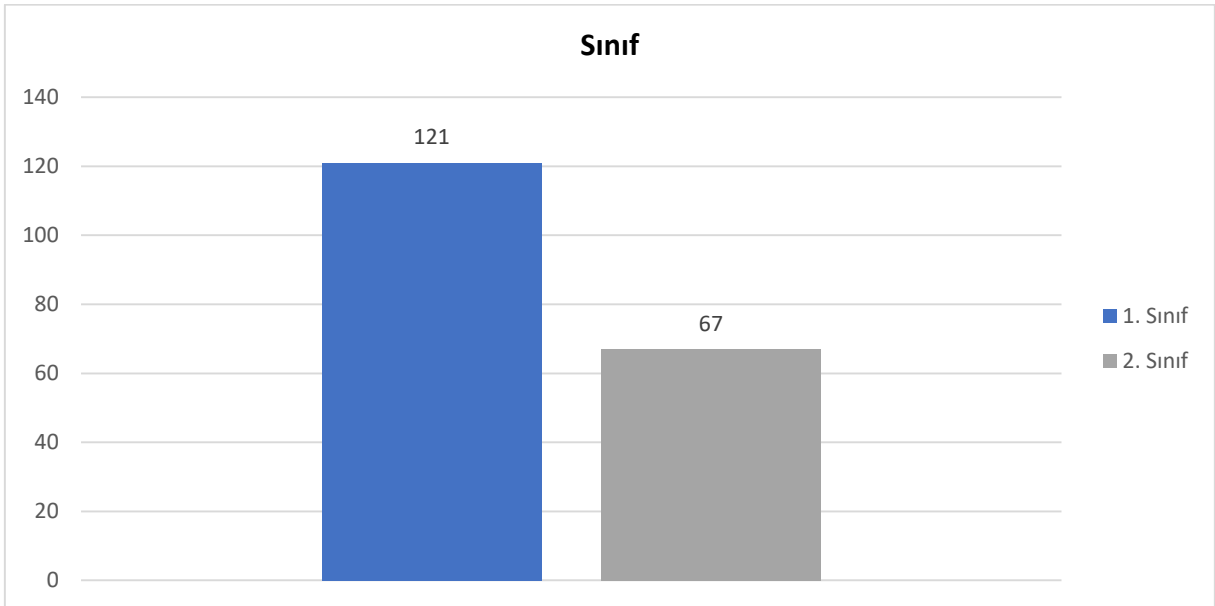
**VARTO MESLEK YÜKSEKOKULU 2021-2022 BAHAR YARIYILI ÖĞRENCİ MEMNUNİYET ANKETİ**  
**27.01.2022**

**Grafik 1:**



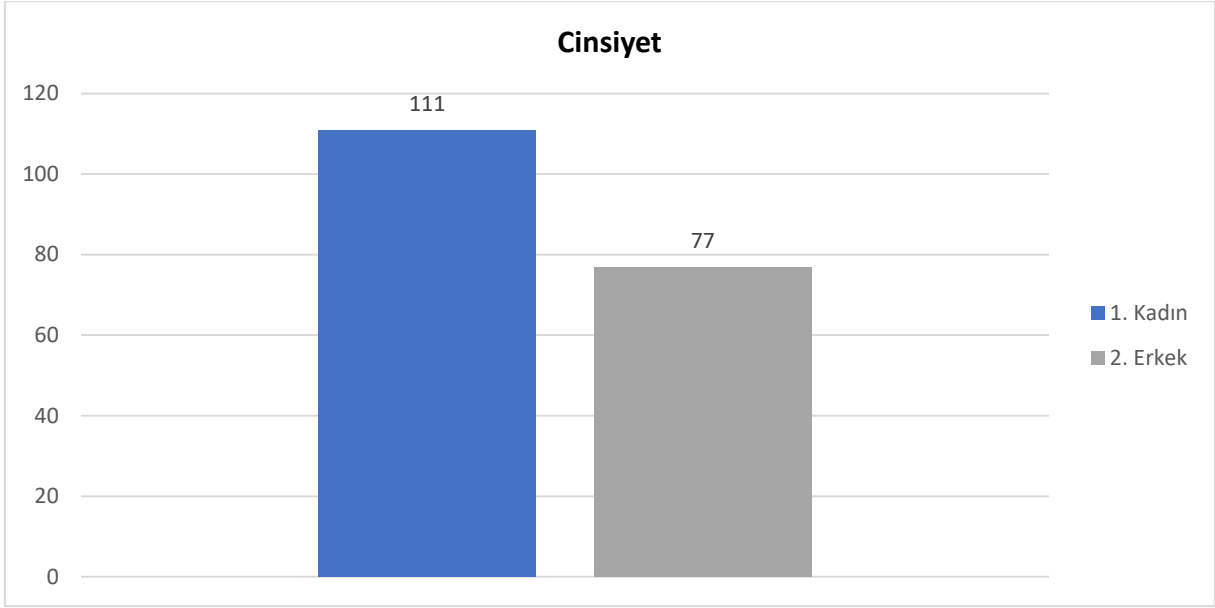
Grafik 1’de görüldüğü üzere; öğrencilerin %34,7’si Tıbbi Hizmetler ve Teknik Bilimler bölümünde, %33,2’si Eczane Hizmetleri Bölümünde, %20,5’i Mülkiyet Koruma ve Güvenlik bölümünde ve %11,6’sı ise Yönetim ve Organizasyon bölümünde yer almaktadır.

**Grafik 2:**



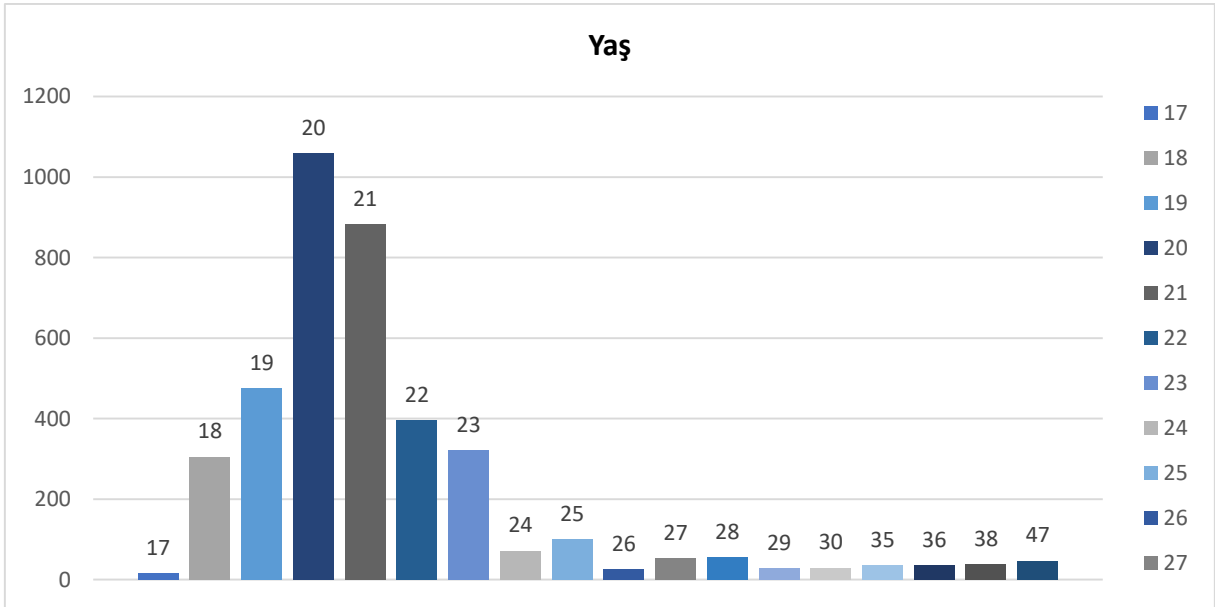
Grafik 2’de görüldüğü üzere; öğrencilerin %64,2’si 1. sınıf, %3,8’i ise 2. sınıftır.

**Grafik 3:**



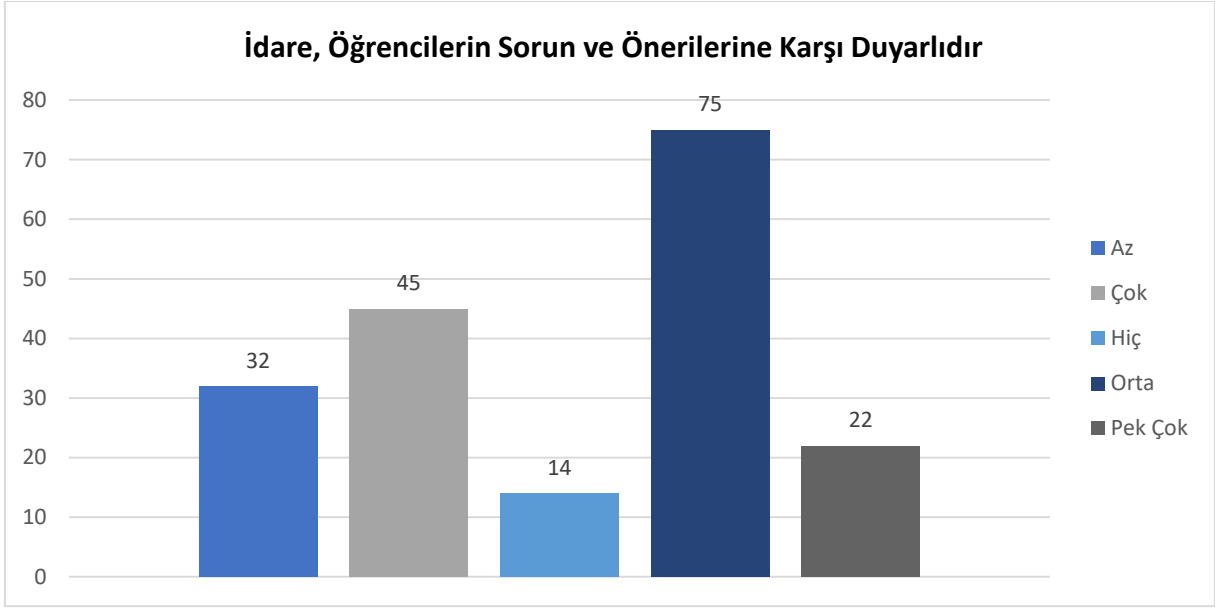
Grafik 3’de görüldüğü üzere; öğrencilerin %59,5’i kadın, %40,5’i ise erkektir.

**Grafik 4:**



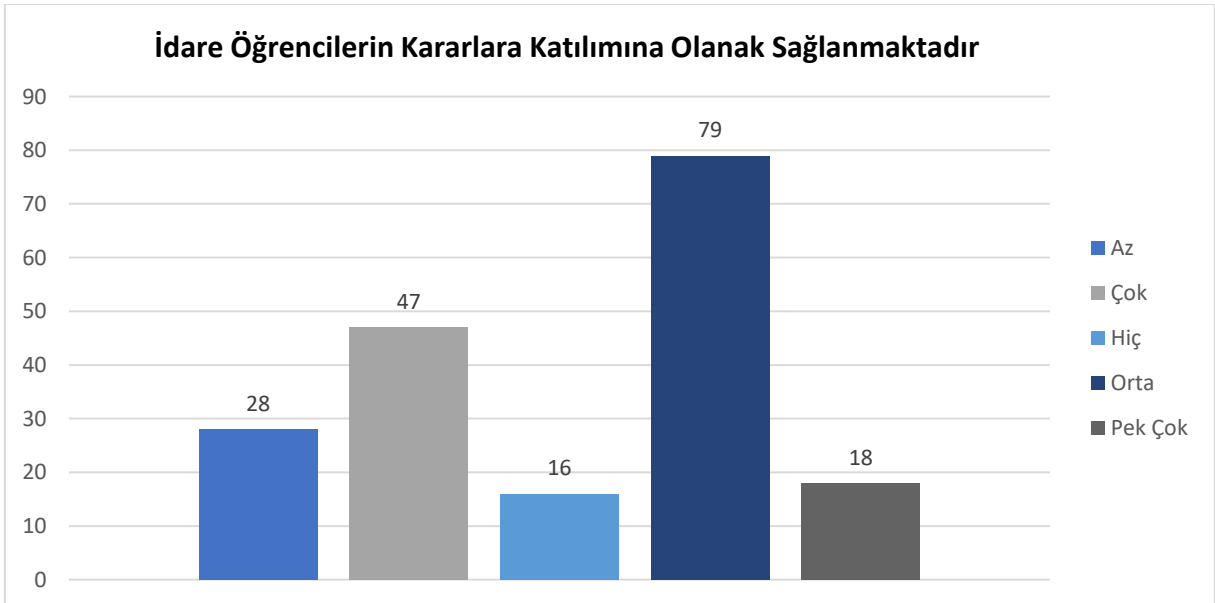
Grafik 4’de görüldüğü üzere; öğrencilerin %0,5’i 17 yaşında, %8,9’u 18 yaşında, %13,2’si 19 yaşında, %28,5’i 20 yaşında, %22,1’i 21 yaşında, %10’u 22 yaşında ve %7,4’ü ise 23 yaşındadır.

**Grafik 5:**



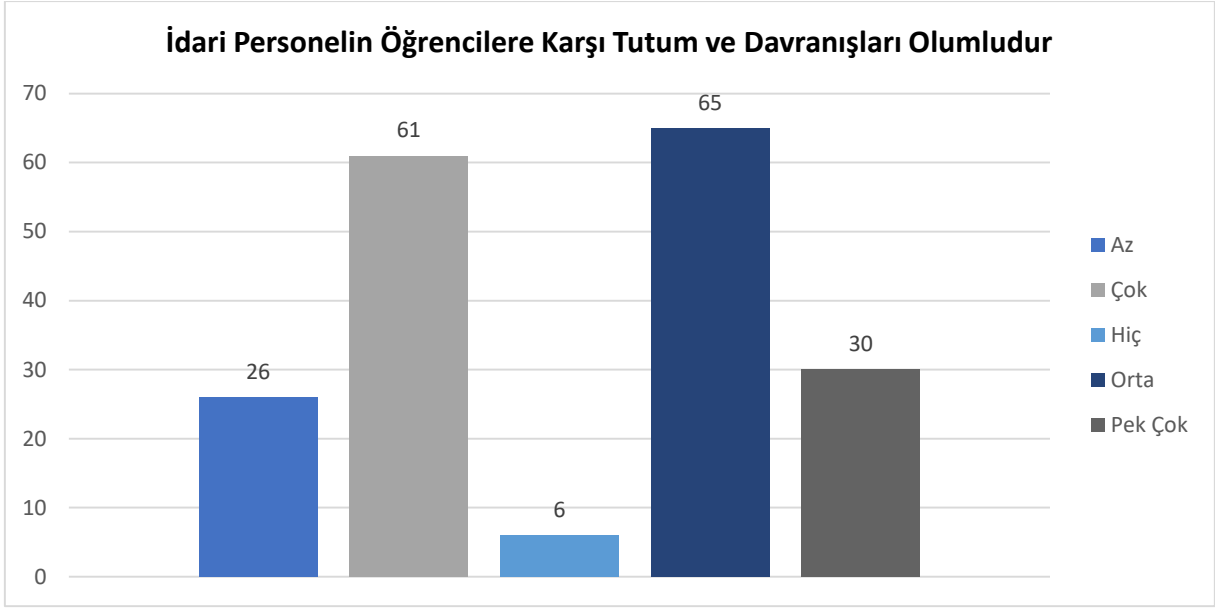
Grafik 5’de görüldüğü üzere; öğrencilerin %7,4’ü idarenin, öğrencilerin sorun ve önerilerine karşı hiç duyarlı olmadığını, %16,8’i az duyarlı olduğunu, %40’ı orta düzeyde duyarlı olduğunu, %24,2’si çok duyarlı olduğunu ve %11,6’sı ise pek çok duyarlı olduğunu belirtmiştir.

**Grafik 6:**



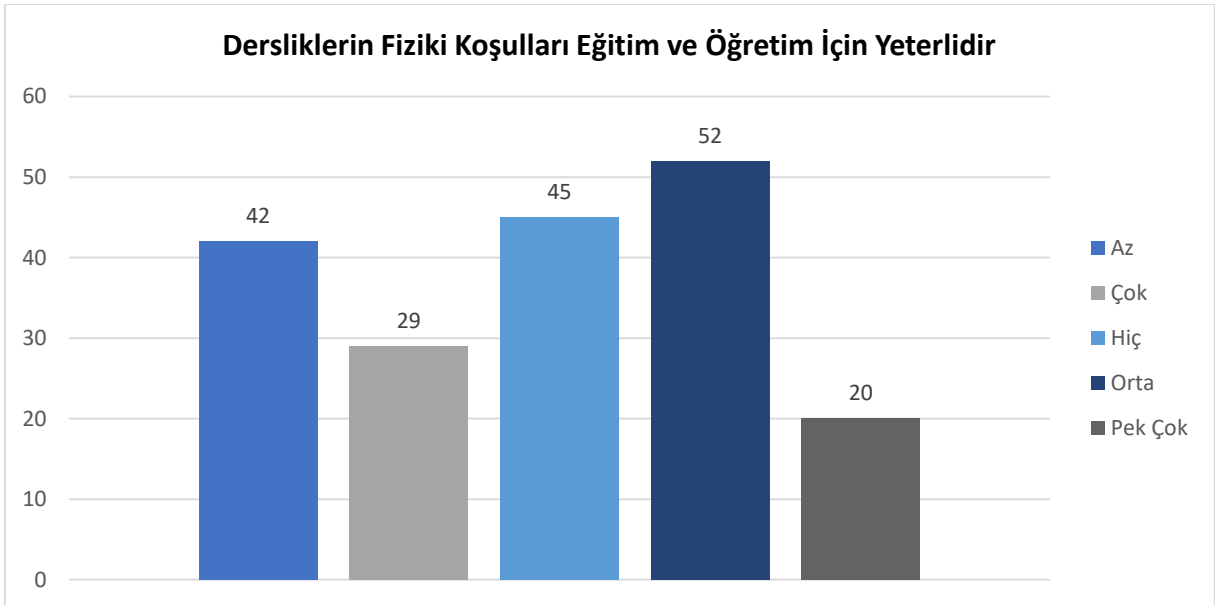
Grafik 6’da görüldüğü üzere; öğrencilerin %8,4’ü idarenin öğrencilerin kararlara katılımına olanak sağlanma konusunda hiç olanak sağlamadığını, %14,7’si az olanak sağladığını, %42,1’i orta düzeyde olanak sağladığını, %8,4’ü çok olanak sağladığını ve %9,5’i ise pek çok olanak sağladığını belirtmiştir.

**Grafik 7:**



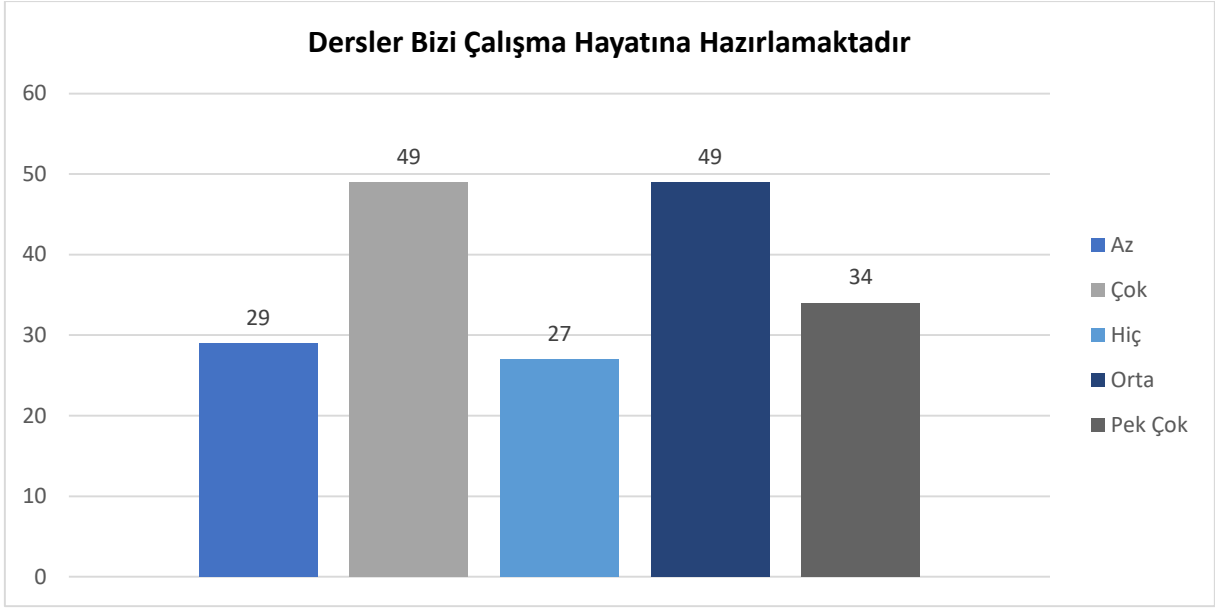
Grafik 7’de görüldüğü üzere; öğrencilerin %3,2’si idari personelin öğrencilere karşı tutum ve davranışlarının hiç olumlu olmadığını, %13,7’si az olumlu olduğunu, %34,2’si orta düzeyde olumlu olduğunu, %32,6’sı çok olumlu olduğunu ve %16,3’ü ise pek çok olumlu olduğunu belirtmiştir.

**Grafik 8:**



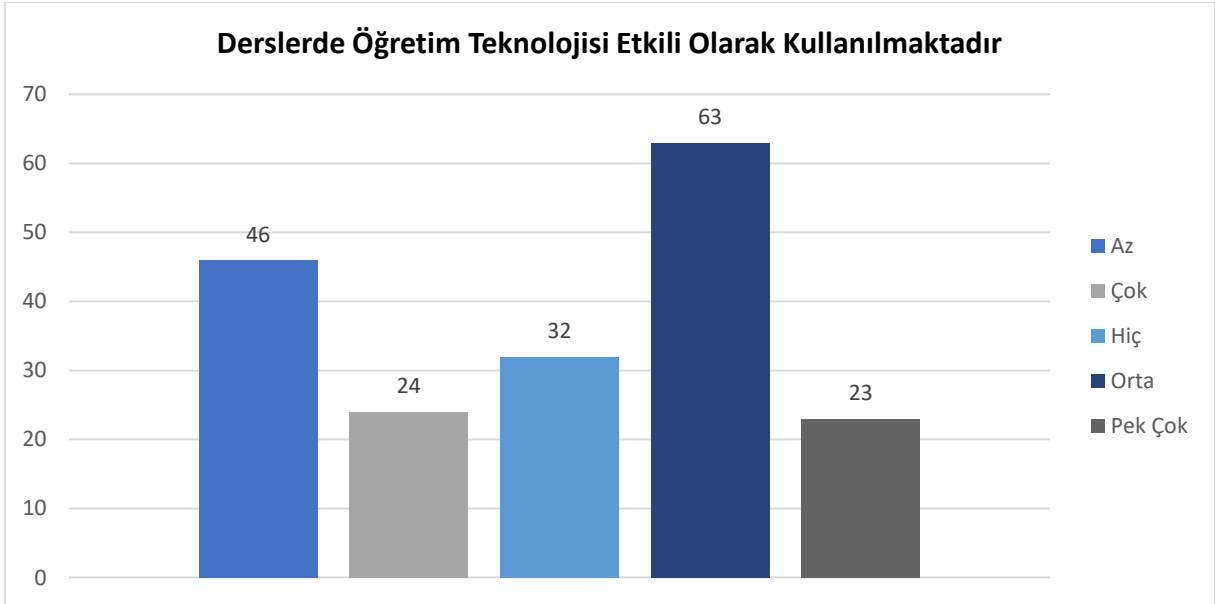
Grafik 8’de görüldüğü üzere; öğrencilerin %23,7’si dersliklerin fiziki koşulları eğitim ve öğretim için hiç yeterli olmadığını, %22,6’sı az yeterli olduğunu, %27,9’u orta düzeyde yeterli olduğunu, %15,’ü çok yeterli olduğunu ve %10,5’i ise pek çok yeterli olduğunu belirtmiştir.

**Grafik 9:**



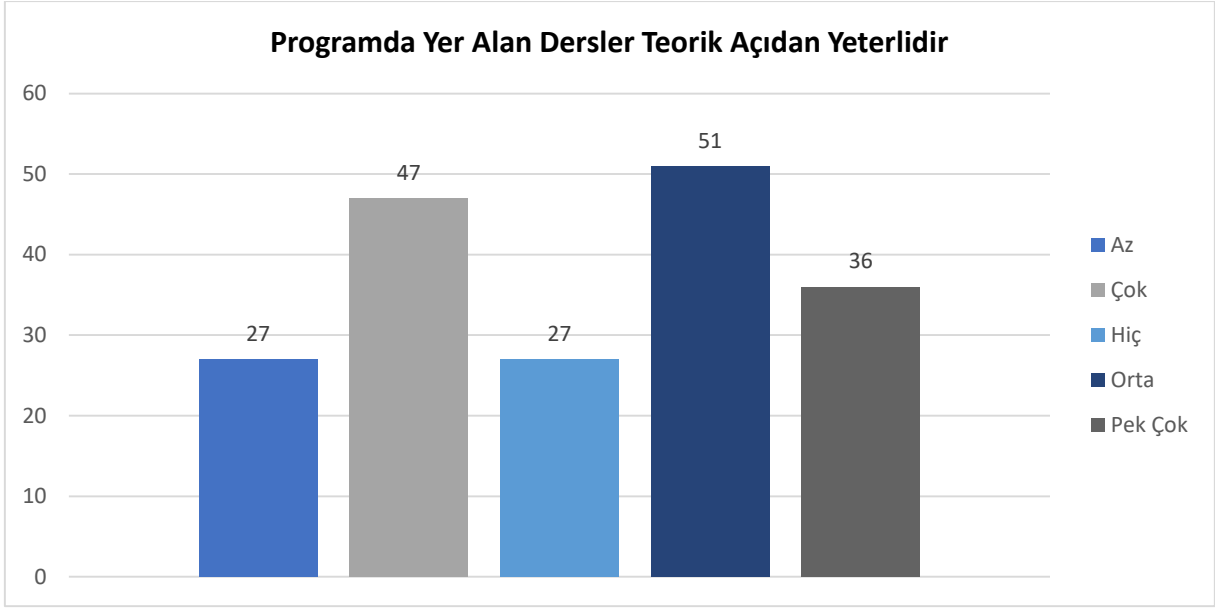
Grafik 9'da görüldüğü üzere; öğrencilerin %14,2'si dersler bizi çalışma hayatına hiç hazırlamadığını, %15,3'ü az hazırladığını, %25,8'i orta düzeyde hazırladığını, %26,8'i çok hazırladığını ve %17,9'u ise pek çok hazırladığını belirtmiştir.

**Grafik 10:**



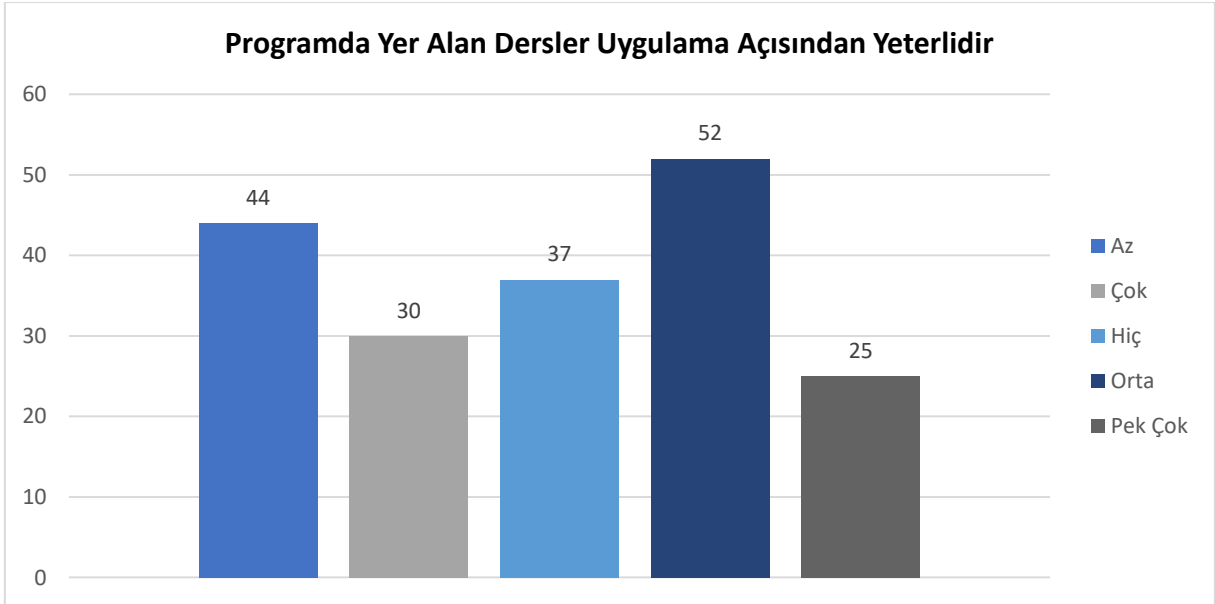
Grafik 10'da görüldüğü üzere; öğrencilerin %16,8'i derslerde öğretim teknolojisi etkili olarak hiç kullanılmadığını, %24,7'si az kullanıldığını, %33,2'si orta düzeyde kullanıldığını, %13,2'si çok kullanıldığını ve %12,1'i ise pek çok kullanıldığını belirtmiştir.

**Grafik 11:**



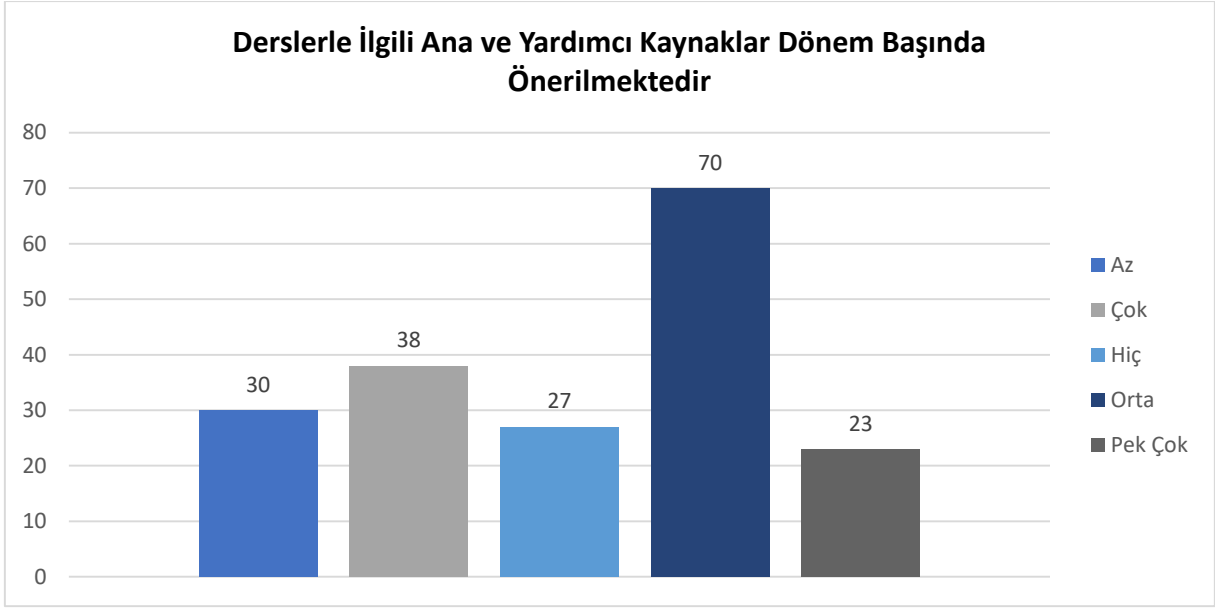
Grafik 11’de görüldüğü üzere; öğrencilerin %14,2’si programda yer alan derslerin teorik açıdan hiç yeterli olmadığını, %14,2’si az yeterli olduğunu, %27,9’u orta düzeyde yeterli olduğunu, %24,7’si çok yeterli olduğunu ve %18,9’u ise pek çok yeterli olduğunu belirtmiştir.

**Grafik 12:**



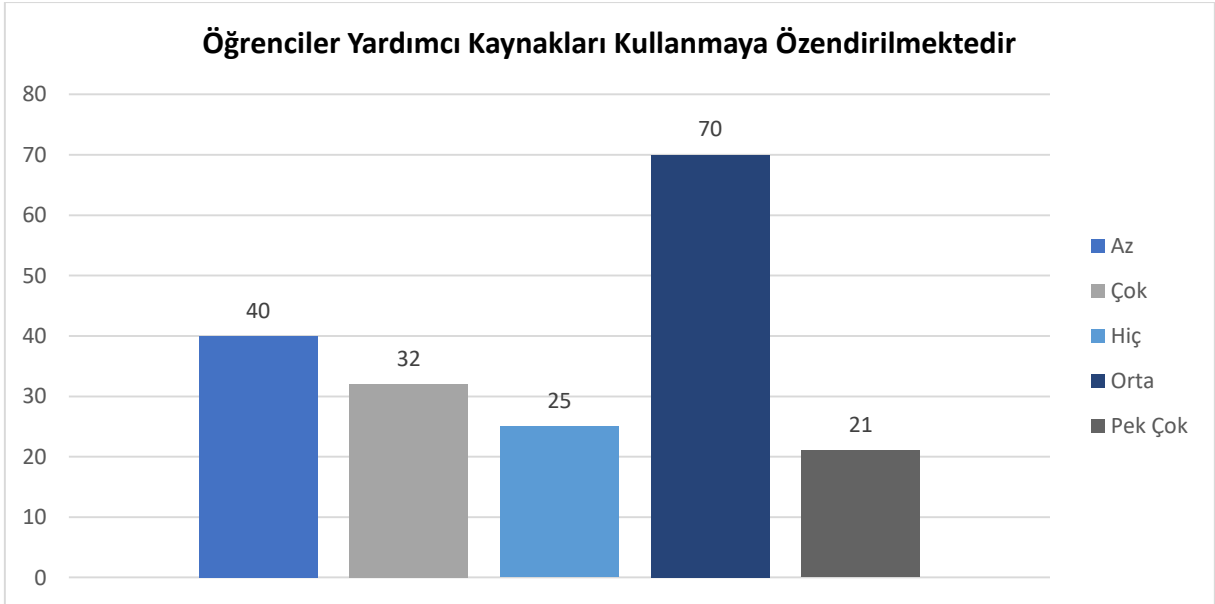
Grafik 12’de görüldüğü üzere; öğrencilerin %19,5’i programda yer alan derslerin uygulama açısından hiç yeterli olmadığını, %23,2’si az yeterli olduğunu, %28,4’ü orta düzeyde yeterli olduğunu, %15,8’i çok yeterli olduğunu ve %13,2’si ise pek çok yeterli olduğunu belirtmiştir.

**Grafik 13:**



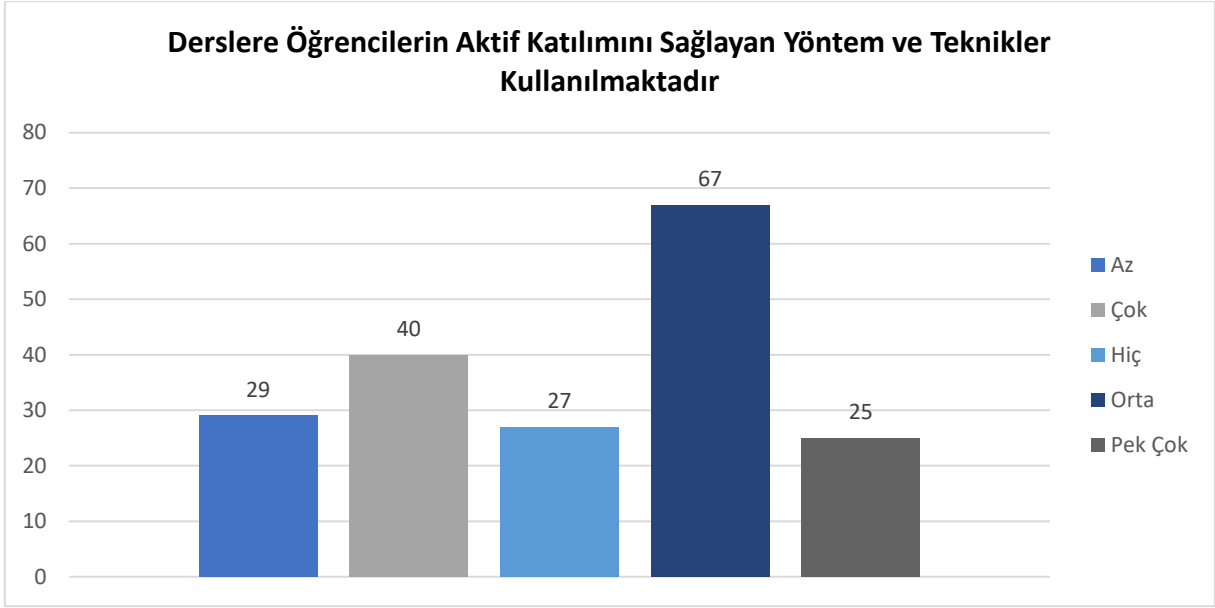
Grafik 13’de görüldüğü üzere; öğrencilerin %14,2’si derslerle ilgili ana ve yardımcı kaynakların dönem başında hiç önerilmediğini, %15,8’i az önerildiğini, %36,8’i orta düzeyde önerildiğini, %20,5’i çok önerildiğini ve %12,6’sı ise pek çok önerildiğini belirtmiştir.

**Grafik 14:**



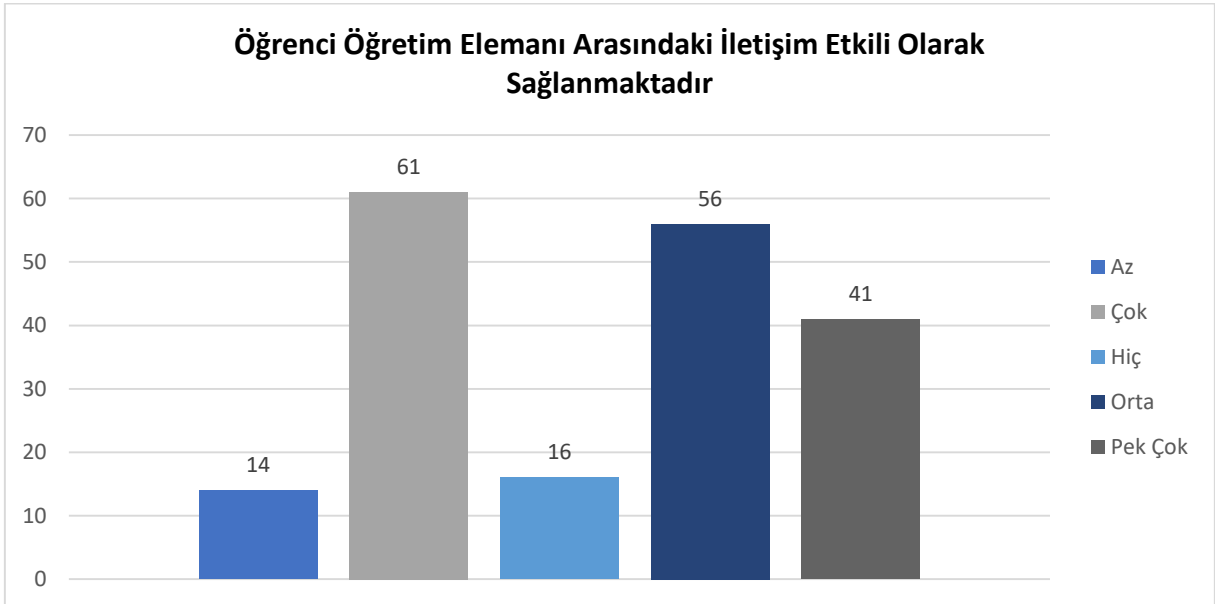
Grafik 14’de görüldüğü üzere; öğrencilerin %13,2’si öğrencilerin yardımcı kaynakları kullanmaya hiç özendirilmediğini, %21,1’i az özendirildiğini, %36,8’i orta düzeyde özendirildiğini, %17,4’ü çok özendirildiğini ve %11,6’sı ise pek çok özendirildiğini belirtmiştir.

**Grafik 15:**



Grafik 15’de görüldüğü üzere; öğrencilerin %14,2’si derslere öğrencilerin aktif katılımını sağlayan yöntem ve tekniklerin hiç kullanılmadığını, %15,ü az kullanıldığını, %35,3’ü orta düzeyde kullanıldığını, %22,1’i çok kullanıldığını ve %13,2’si ise pek çok kullanıldığını belirtmiştir.

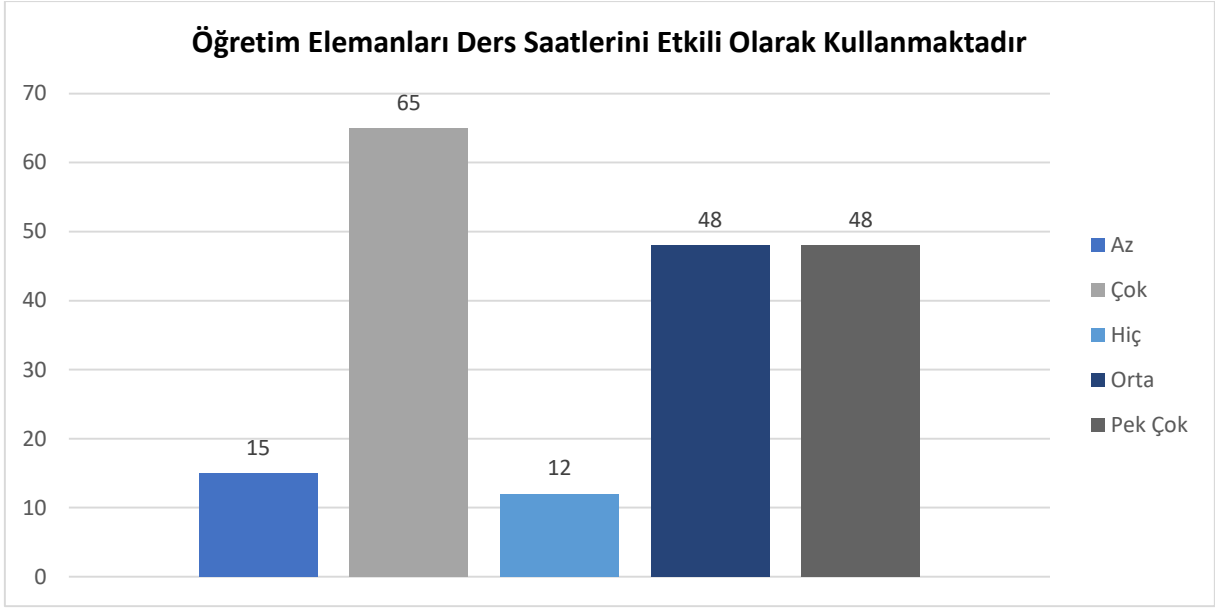
**Grafik 16:**



Grafik 16’da görüldüğü üzere; öğrencilerin %8,4’ü öğrenci öğretim elemanı arasındaki iletişimin etkili olarak hiç sağlanmadığını, %7,4’ü az sağlandığını, %30’u orta düzeyde sağlandığını, %32,6’sı çok sağlandığını ve %21,6’sı ise pek çok sağlandığını belirtmiştir.

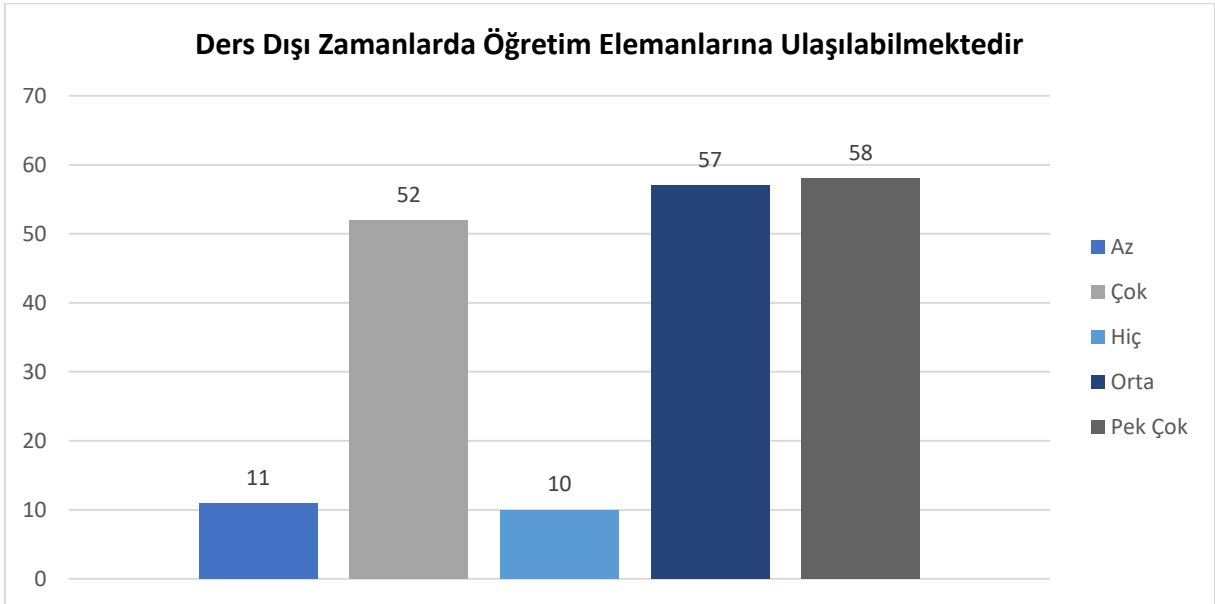


**Grafik 17:**



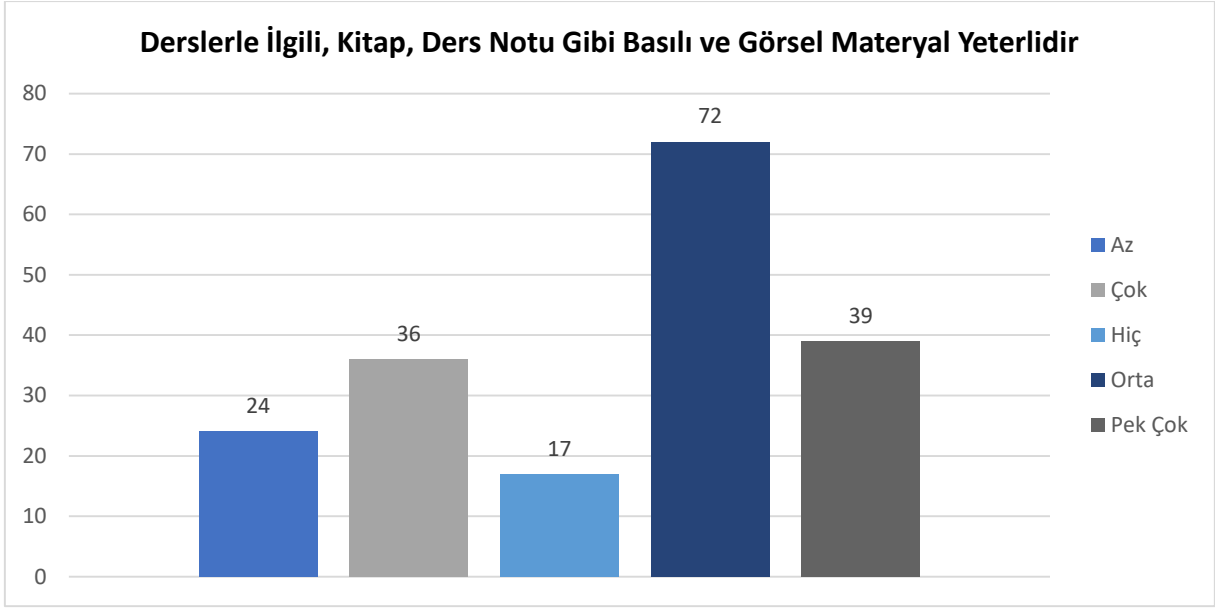
Grafik 17’de görüldüğü üzere; öğrencilerin %6,3’ü öğretim elemanlarının ders saatlerini hiç etkili kullanmadığını, %7,9’u az etkili kullandığını, %25,8’i orta düzeyde etkili kullandığını, %34,7’si çok etkili kullandığını ve %25,3’ü ise pek çok etkili kullandığını belirtmiştir.

**Grafik 18:**



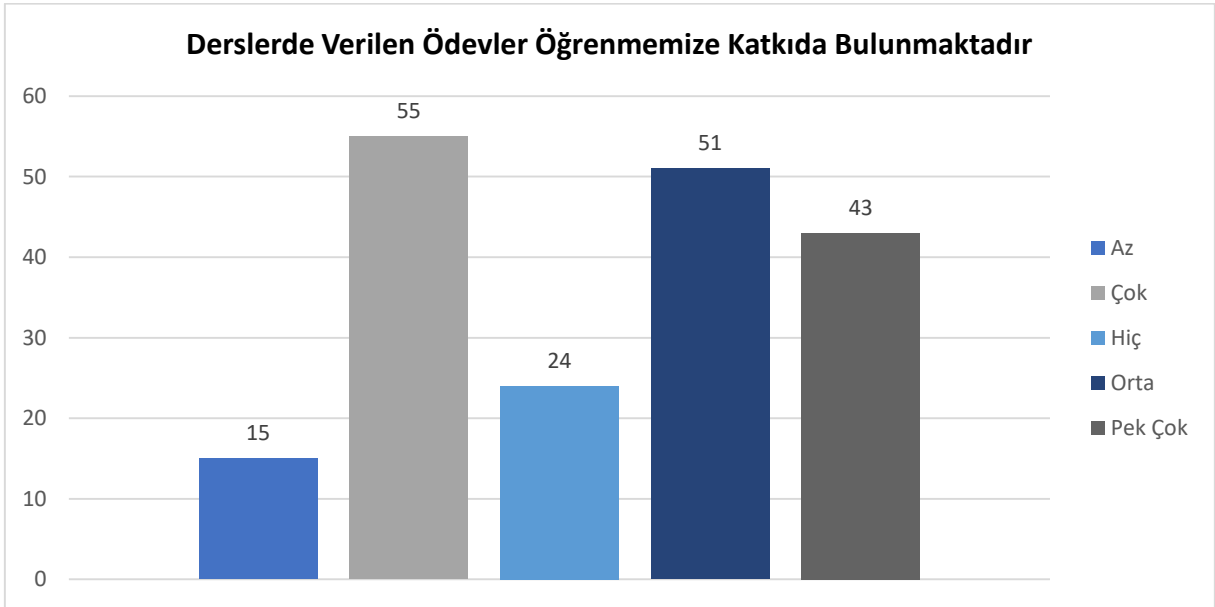
Grafik 18’de görüldüğü üzere; öğrencilerin %5,3’ü ders dışı zamanlarda öğretim elemanlarına hiç ulaşamadığını, %5,8’i az ulaşabildiğini, %30,5’i orta düzeyde ulaşabildiğini, %27,4’ü çok ulaşabildiğini ve %31,1’i ise pek çok ulaşabildiğini belirtmiştir.

**Grafik 19:**



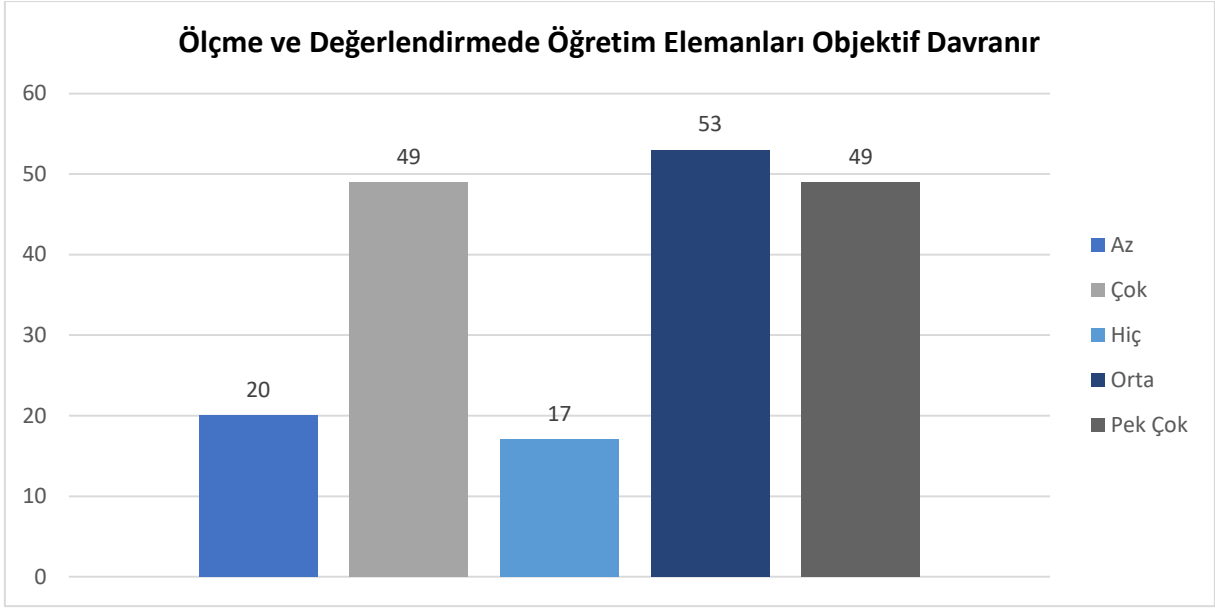
Grafik 19’da görüldüğü üzere; öğrencilerin %8,9’u derslerle ilgili, kitap, ders notu gibi basılı ve görsel materyalin hiç yeterli olmadığını, %12,6’sı az yeterli olduğunu, %38,4’ü orta düzeyde yeterli olduğunu, %18,9’u çok yeterli olduğunu ve %21,1’i ise pek çok yeterli olduğunu belirtmiştir.

**Grafik 20:**



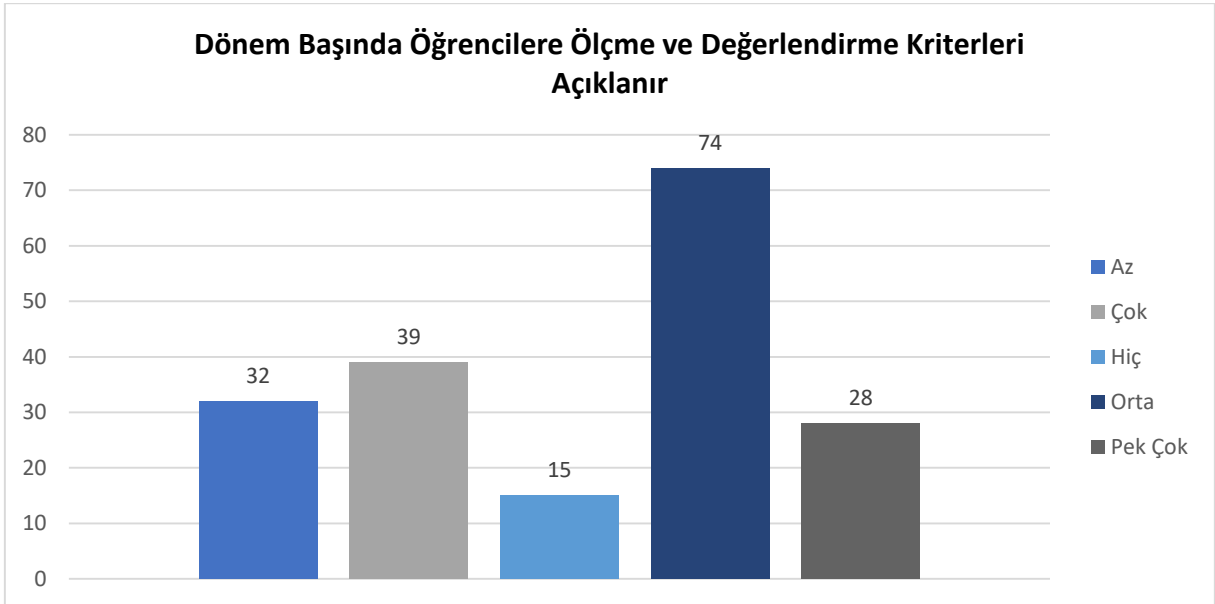
Grafik 20’de görüldüğü üzere; öğrencilerin %12,6’sı derslerde verilen ödevlerin öğrenmelerine hiç katkıda bulunmadığını, %7,9’u az katkıda bulunduğunu, %26,8’i orta düzeyde katkıda bulunduğunu, %28,9’u çok katkıda bulunduğunu ve %23,7’si ise pek çok katkıda bulunduğunu belirtmiştir.

**Grafik 21:**



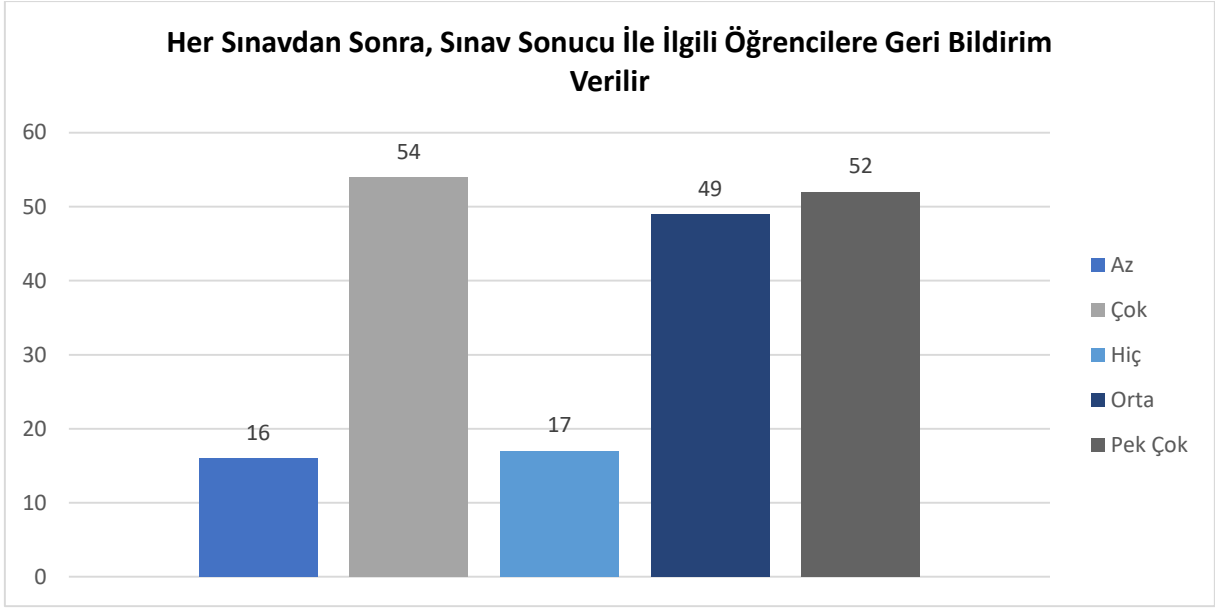
Grafik 21’de görüldüğü üzere; öğrencilerin %8,9’u ölçme ve değerlendirmede öğretim elemanlarının hiç objektif davranmadığını, %10,5’i az objektif davrandığını, %27,9’u orta düzeyde objektif davrandığını, %25,8’i çok objektif davrandığını ve %26,8’i ise pek çok objektif davrandığını belirtmiştir.

**Grafik 22:**



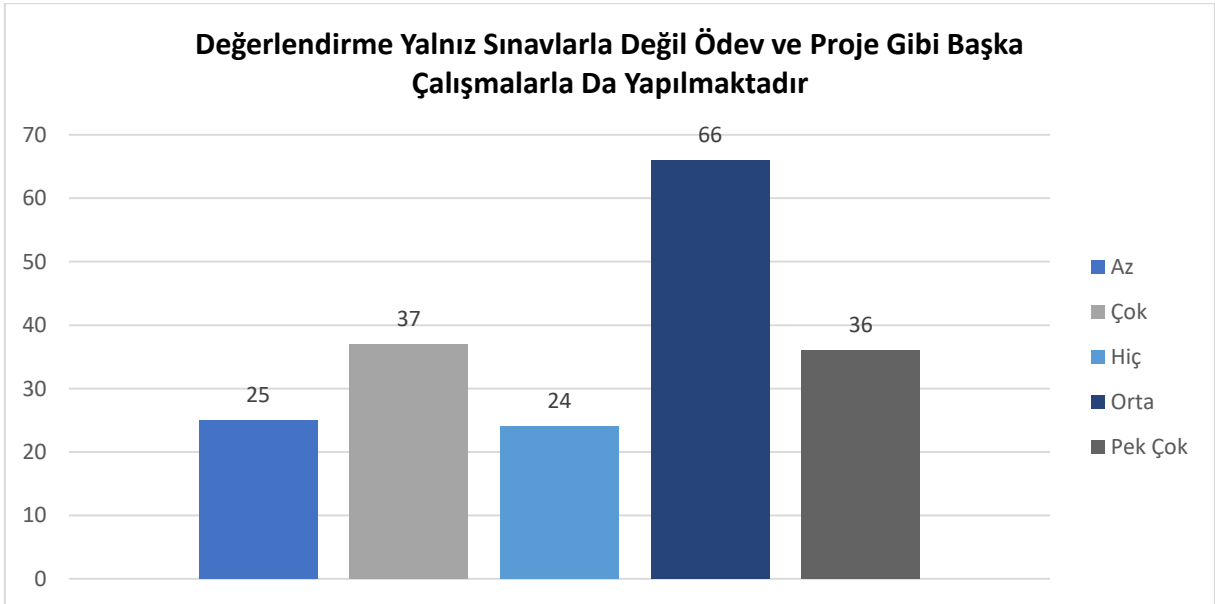
Grafik 22’de görüldüğü üzere; öğrencilerin %7,9’u dönem başında öğrencilere ölçme ve değerlendirme kriterlerinin hiç açıklanmadığını, %16,8’i az açıklandığını, %38,9’u orta düzeyde açıklandığını, %21,6’sı çok açıklandığını ve %14,7’si ise pek çok açıklandığını belirtmiştir.

**Grafik 23:**



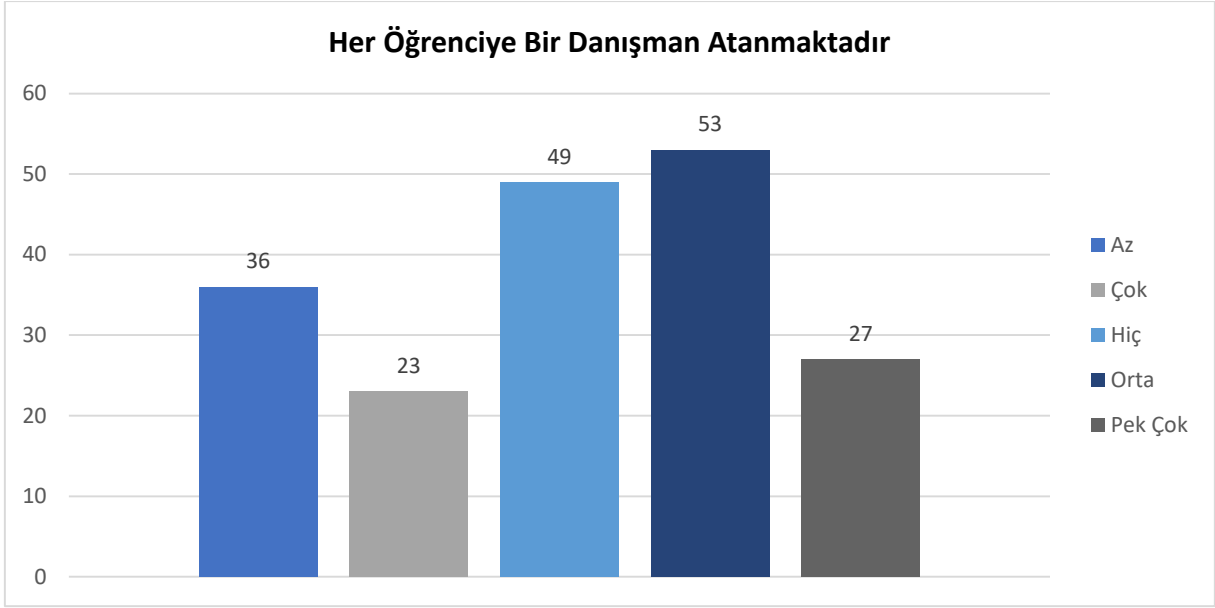
Grafik 23’de görüldüğü üzere; öğrencilerin %8,9’u her sınavdan sonra, sınav sonucu ile ilgili öğrencilere hiç geri bildirim verilmediğini, %8,4’ü az geri bildirim verildiğini, %25,8’i orta düzeyde geri bildirim verildiğini, %28,4’ü çok geri bildirim verildiğini ve %28,4’ü ise pek çok geri bildirim verildiğini belirtmiştir.

**Grafik 24:**



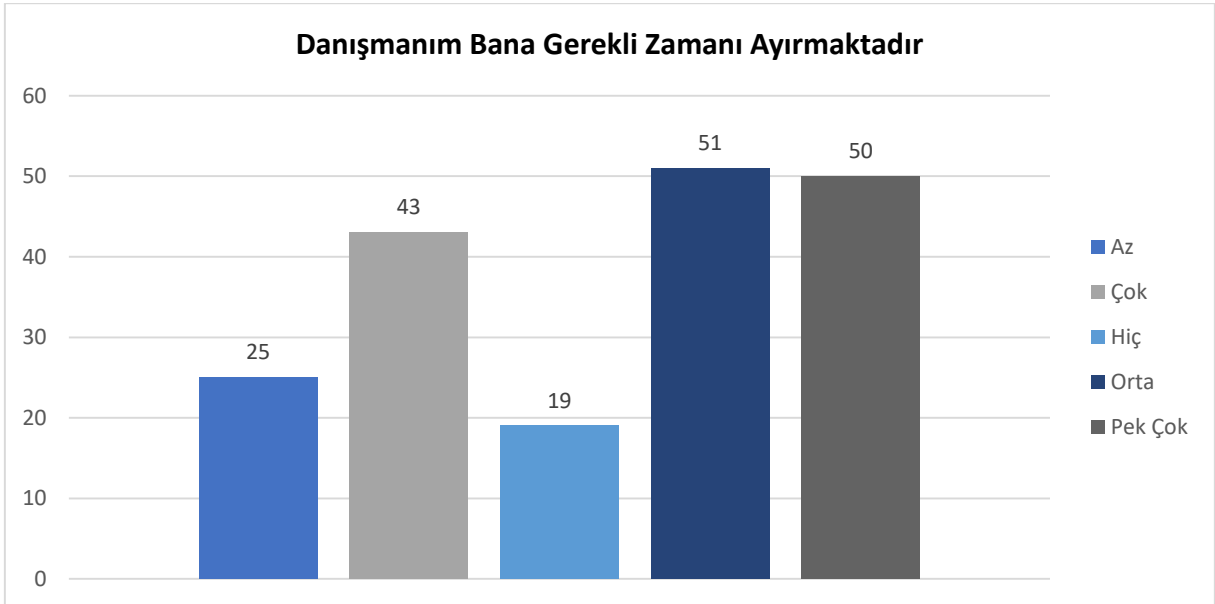
Grafik 24’de görüldüğü üzere; öğrencilerin %12,6’sı değerlendirmelerin yalnız sınavlarla değil ödev ve proje gibi başka çalışmalarla da hiç yapılmadığını, %13,2’si az yapıldığını, %34,7’si orta düzeyde yapıldığını, %19,5’i çok yapıldığını ve %20’si ise pek çok yapıldığını belirtmiştir.

**Grafik 25:**



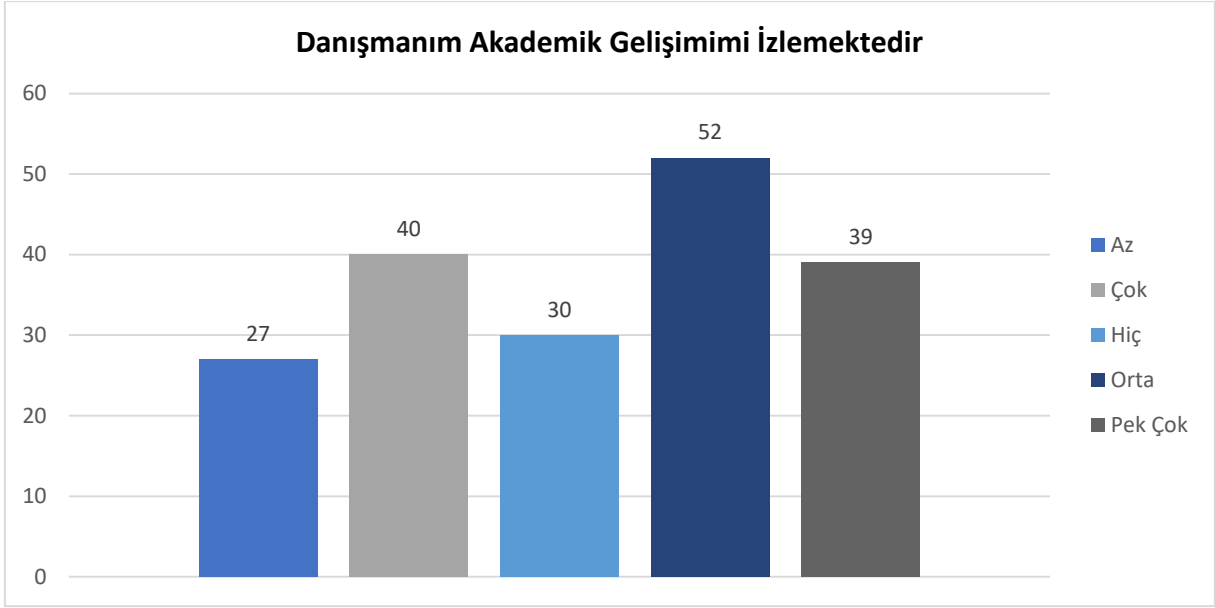
Grafik 25’de görüldüğü üzere; öğrencilerin %26,3’ü her öğrenciye bir danışmanın hiç atanmadığını, %19,5’i az atandığını, %27,9’u orta düzeyde atandığını, %12,1’i çok atandığını ve %14,2’si ise pek çok atandığını belirtmiştir.

**Grafik 26:**



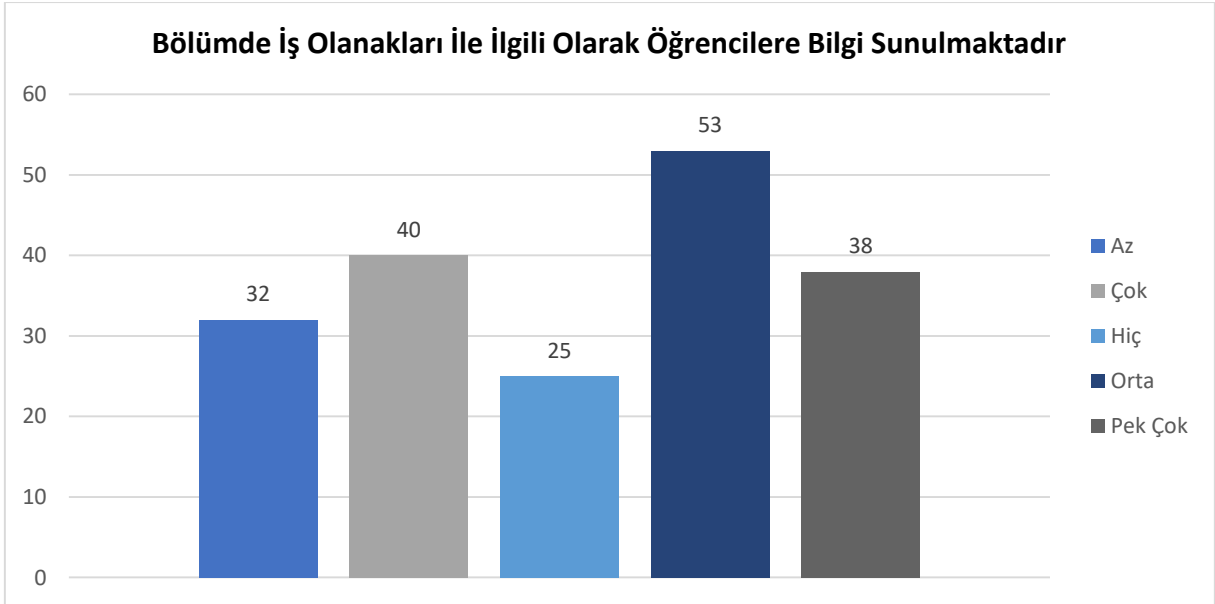
Grafik 26’da görüldüğü üzere; öğrencilerin %10’u danışmanım bana gerekli zamanı hiç ayırmamakta, %13,2’si az ayırmakta, %26,8’i orta düzeyde ayırmakta, %23,2’si çok ayırmakta ve %26,8’i ise pek çok ayırmakta olduğunu belirtmiştir.

**Grafik 27:**



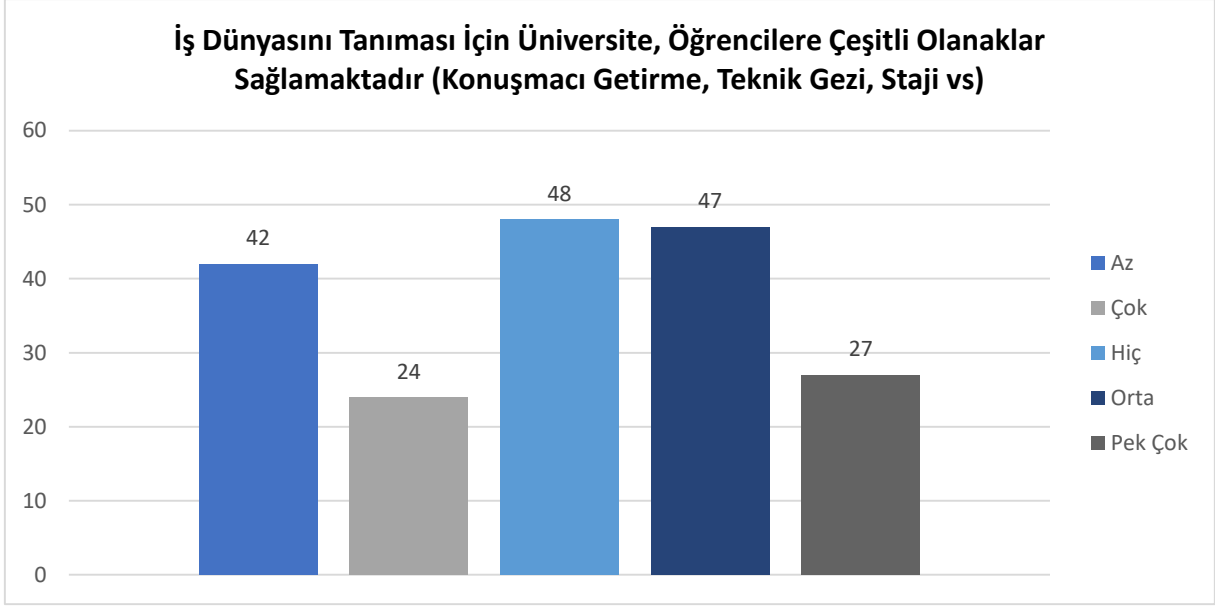
Grafik 27'de görüldüğü üzere; öğrencilerin %15,8'i danışmanının akademik gelişimini hiç izlemediğini, %14,2'si az izlediğini, %27,4'ü orta düzeyde izlediğini, %21,1'i çok izlediğini ve %21,6'sı ise pek çok izlediğini belirtmiştir.

**Grafik 28:**



Grafik 28'de görüldüğü üzere; öğrencilerin %13,2'si bölümde iş olanakları ile ilgili olarak öğrencilere hiç bilgi sunulmadığını, %16,8'i az bilgi sunulduğunu, %27,9'u orta düzeyde bilgi sunulduğunu, %21,1'i çok bilgi sunulduğunu ve %21,1'i ise pek çok bilgi sunulduğunu belirtmiştir.

**Grafik 29:**



Grafik 29'da görüldüğü üzere; öğrencilerin %25,3'ü iş dünyasını tanıması için üniversitenin, öğrencilere çeşitli olanaklar hiç sağlamadığını, %22,6'sı az olanak sağladığını, %24,7'si orta düzeyde olanak sağladığını, %12,6'sı çok olanak sağladığını ve %14,7'si ise pek çok olanak sağladığını belirtmiştir.